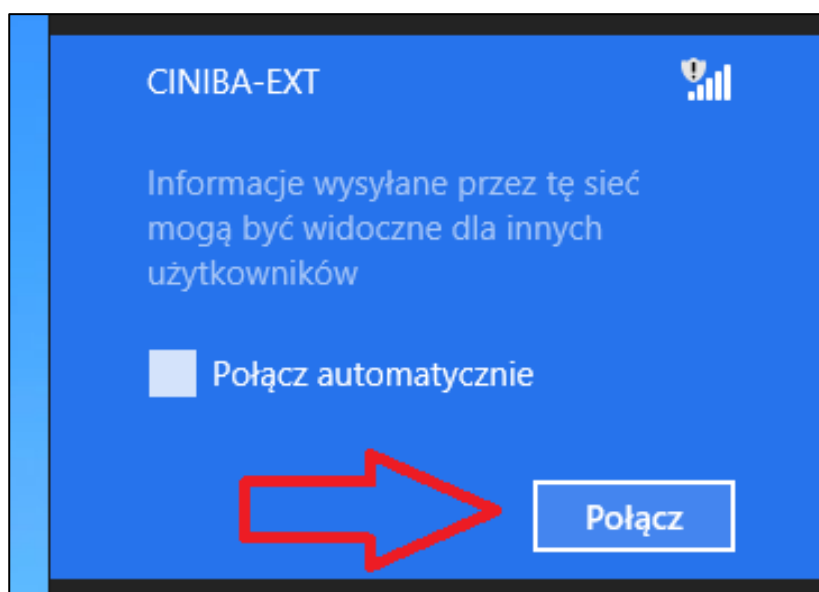
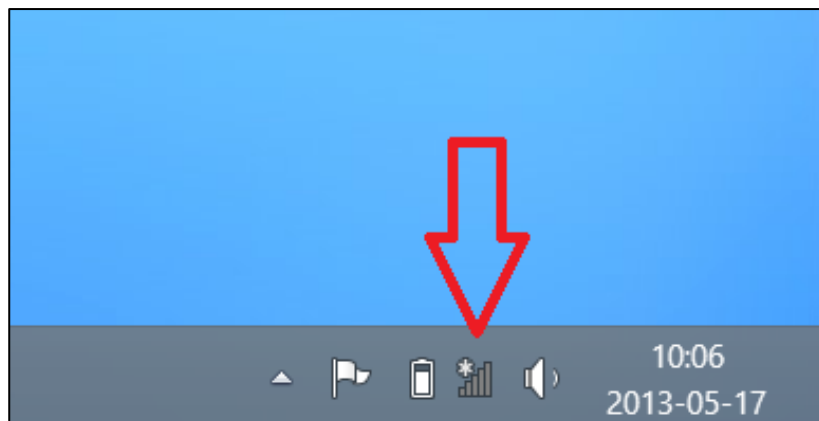


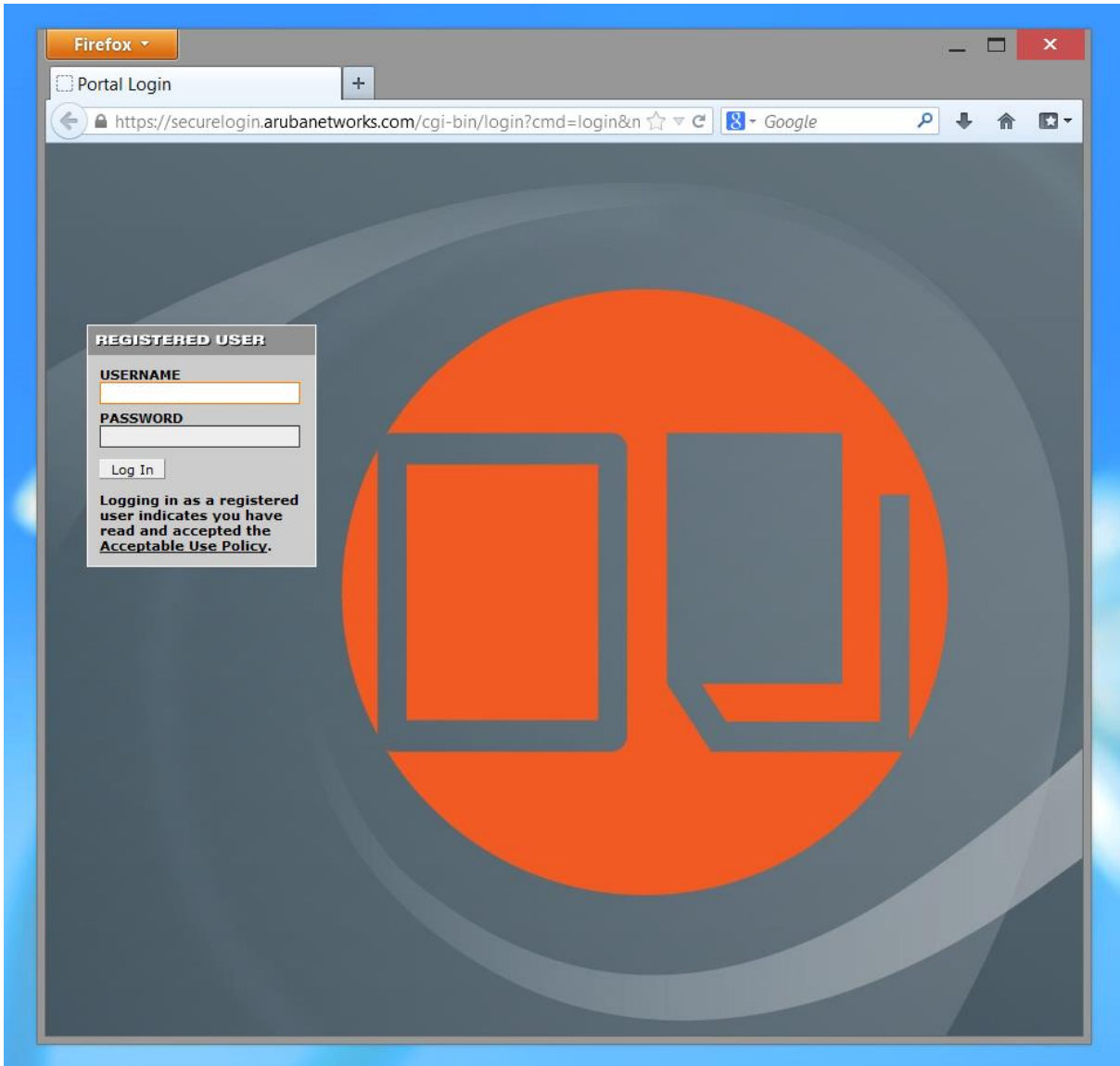
Instrukcja WI-FI

W celu uzyskania dostępu do sieci bezprzewodowej CINiBA należy się zgłosić do Informatorium (poziom 0), aby uzyskać login oraz hasło, które posłużą nam do zalogowania się do sieci.

Następnie należy się połączyć z siecią 'CINIBA-EXT':

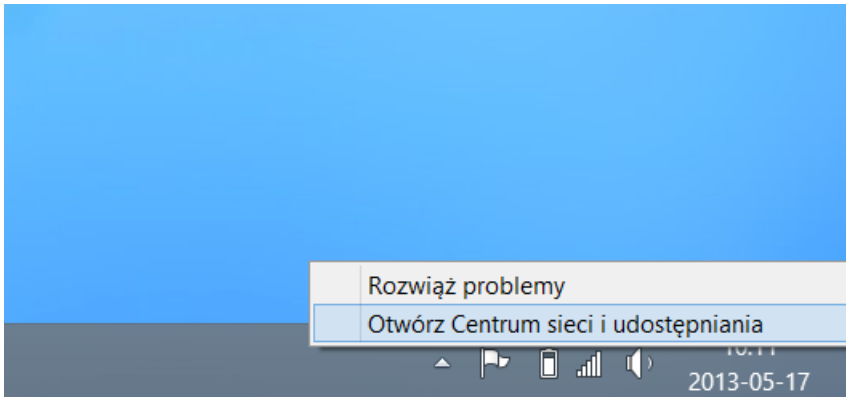


Po połączeniu się z siecią otwieramy okno przeglądarki internetowej i podajemy login oraz hasło

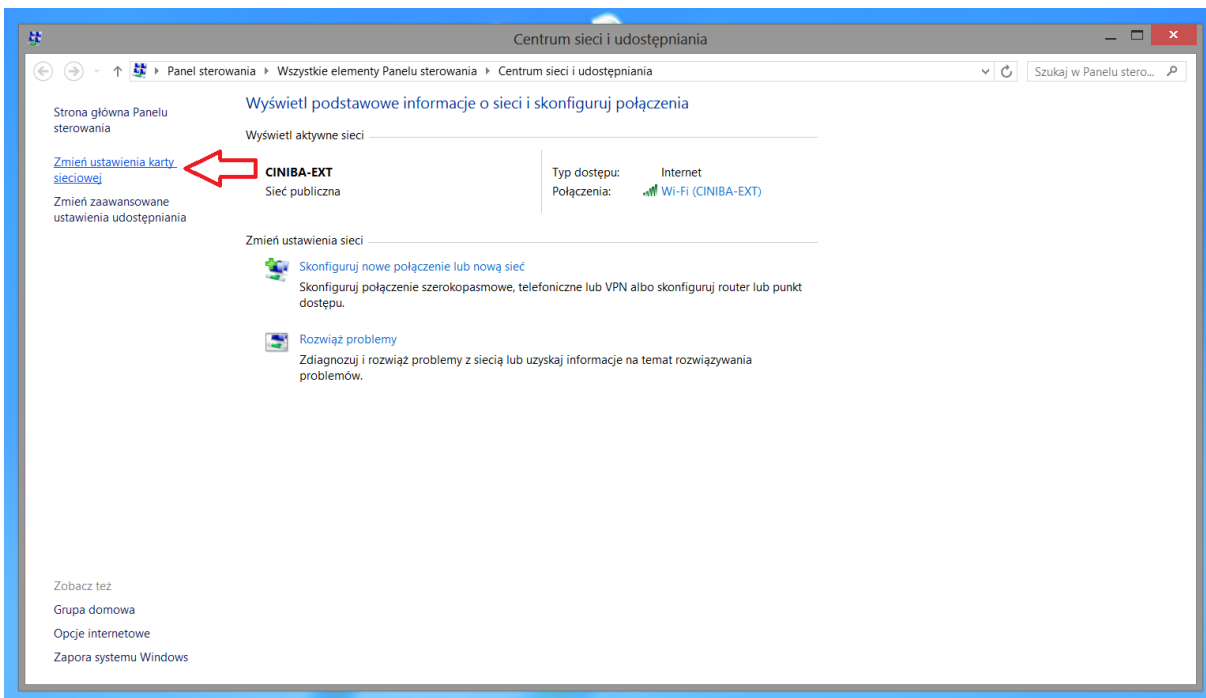


W przypadku gdy nie pojawi się okno logowania należy sprawdzić ustawienia karty sieciowej. Aby połączyć się z siecią 'CINIBA-EXT' tak adres IP jak i DNS powinny być uzyskiwane automatycznie, w tym celu należy wykonać następujące kroki:

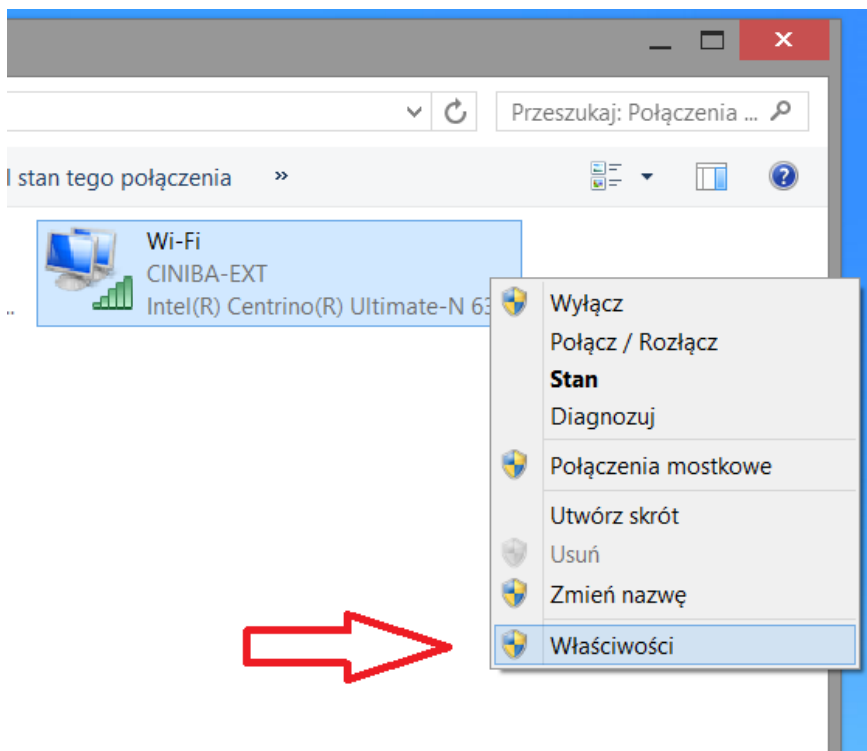
1. Otwieramy 'Centrum sieci i udostępniania'.



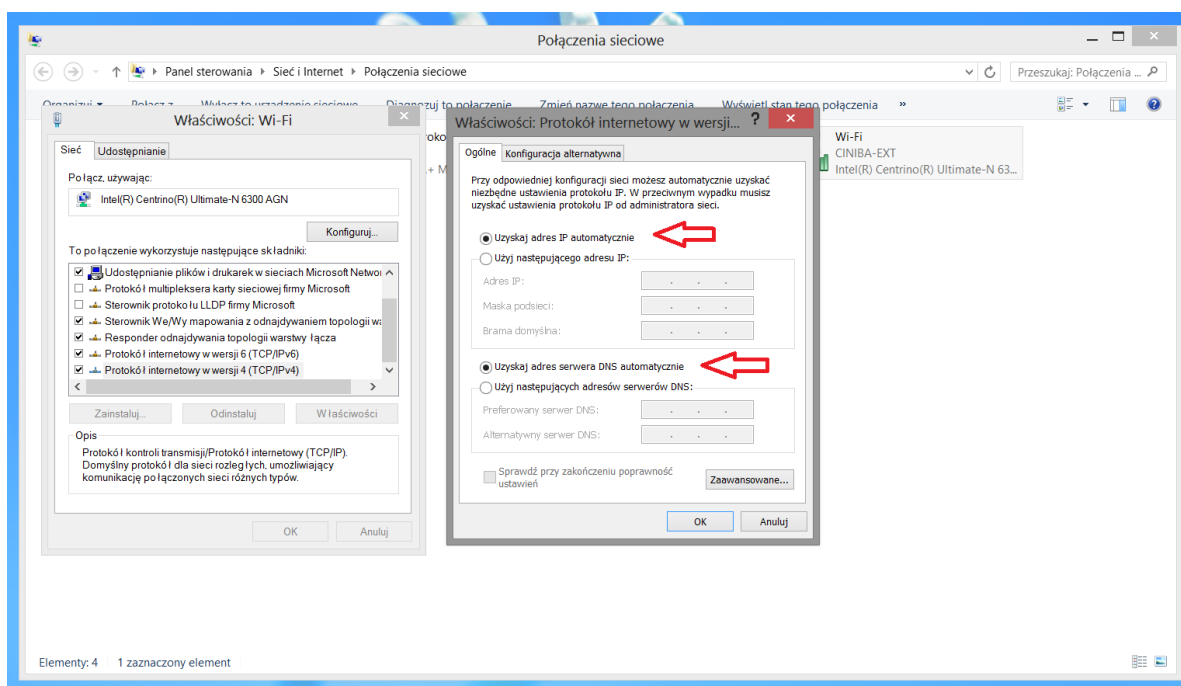
2. Wybieramy zmianę ustawień karty sieciowej,



3. Klikamy we właściwości karty sieciowej połączonej z siecią CINiBA ,



4. Wybieramy właściwości protokołu TCP/IP oraz ustawiamy automatyczne uzyskiwanie adresów IP i DNS.



Uwaga! Niektóre dodatki do przeglądarek mogą wpływać na wyświetlanie się strony z monitem o login i hasło.

Niektóre oprogramowania typu firewall/antywirusowe mogą blokować logowanie i należy je odpowiednio skonfigurować (pracownicy Centrum nie konfigurują dostępu w komputerach czytelników)