

Moduł Pracownik /Osoba

- rekord pracownika -

POLA OBOWIĄZKOWE:

Dane osobowe / Nazwa osobowa (dwoje imion)

- książka adresowa,
- BD Ludzie nauki
http://nauka-polska.pl/shtml/raporty/raporty_ludzie.shtml
- Kontakt z sekretariatem

Dane osobowe / Wariant (zmieniane nazwiska, pseudonimy)

- książka adresowa,
- BD Ludzie nauki
http://nauka-polska.pl/shtml/raporty/raporty_ludzie.shtml
- Kontakt z sekretariatem

Dane osobowe / Dopowiedzenie i inne niż daty biograficzne
(informacje o aut. którzy nie są zatrudnieni w UŚ) – opisy wprowadzane na życzenie Pracowników Naukowych UŚ; wpisujemy odpowiednio:

Doktorant/Doktorantka

Student/Studentka

Inna Afiliacja

Dane osobowe / Informacje różne (specjalności)

- BD Ludzie nauki
http://nauka-polska.pl/shtml/raporty/raporty_ludzie.shtml

NAUKA POLSKA
WWW.NAUKA.POLSKA.PL

strona główna
pomoc
mapa strony
kontakt

Bazy danych Informator Nauki Polskiej Ankieta jednostki Biotechnologia Usługi Zobacz również

Strona główna > Bazy danych > Ludzie nauki > Formularz wyszukiwania > Lista wyników

dr Maria Kinga John-Borys

Id osoby:	68426
Adres e-mail:	mjohnbor@us.edu.pl
Dyscypliny KBN:	psychologia
Specjalności:	psychologia wychowawcza i kliniczna, psychologia zdrowia
Miejsca pracy:	<p>Aktualne:</p> <input type="checkbox"/> Uniwersytet Śląski w Katowicach; Wydział Pedagogiki i Psychologii; Instytut Psychologii

strona główna | pomoc | mapa strony | kontakt

opi Copyright Ośrodek Przetwarzania Informacji

Stopień naukowy / Tytuł naukowy (wybieramy z listy rozwijanej)

Stopień naukowy [X]

Tytuł naukowy: []

Data uzyskania: []

Uwagi dotyczące: []

prof. dr hab.
prof. dr hab. inż.
 prof. nadzw. dr hab.
 prof. nadzw. dr hab. inż.
 prof. przew. kwal. I

Dane o zatrudnieniu / Wydział (wybieramy z listy rozwijanej)

Bibliografia - pracownik [X]

Wydział: []

Katedra/Instytut: WEiNoE.Cieszyn
WF

Zakład: WliNoM
WMFiCh
WNcZ

Wartość	Opis
BG	Biblioteka Uniwersytetu Śląskiego
Jedn.Międzywydz.	Jednostki Międzywydziałowe
WArt.Cieszyn	Wydział Artystyczny Cieszyn
WBiOS	Wydział Biologii i Ochrony Środowiska
WEiNoE.Cieszyn	Wydział Etnologii i Nauk o Edukacji Cieszyn
WF	Wydział Filologiczny
WInoM	Wydział Informatyki i Nauki o Materiałach
WMFiCh	Wydział Matematyki, Fizyki i Chemii
WNoZ	Wydział Nauk o Ziemi
WNS	Wydział Nauk Społecznych
WP-Art.Cieszyn	Wydział Pedagogiczno-Artystyczny w Cieszynie
WPiA	Wydział Prawa i Administracji
WPiPs	Wydział Pedagogiki i Psychologii
WRiTV	Wydział Radia i Telewizji
WT	Wydział Techniki
WTeol	Wydział Teologiczny

Dane o zatrudnieniu / Zatrudnienie od [\(wprowadzamy rok\)](#)

Dane o zatrudnieniu / Zatrudnienie do [\(wprowadzamy rok\)](#)

Bibliografia - pracownik
✕

Wydział:

Katedra/Instytut:

Zakład:

Stanowisko:

Funkcja:

Zatrudnienie od (rok): Zatrudnienie do (rok):

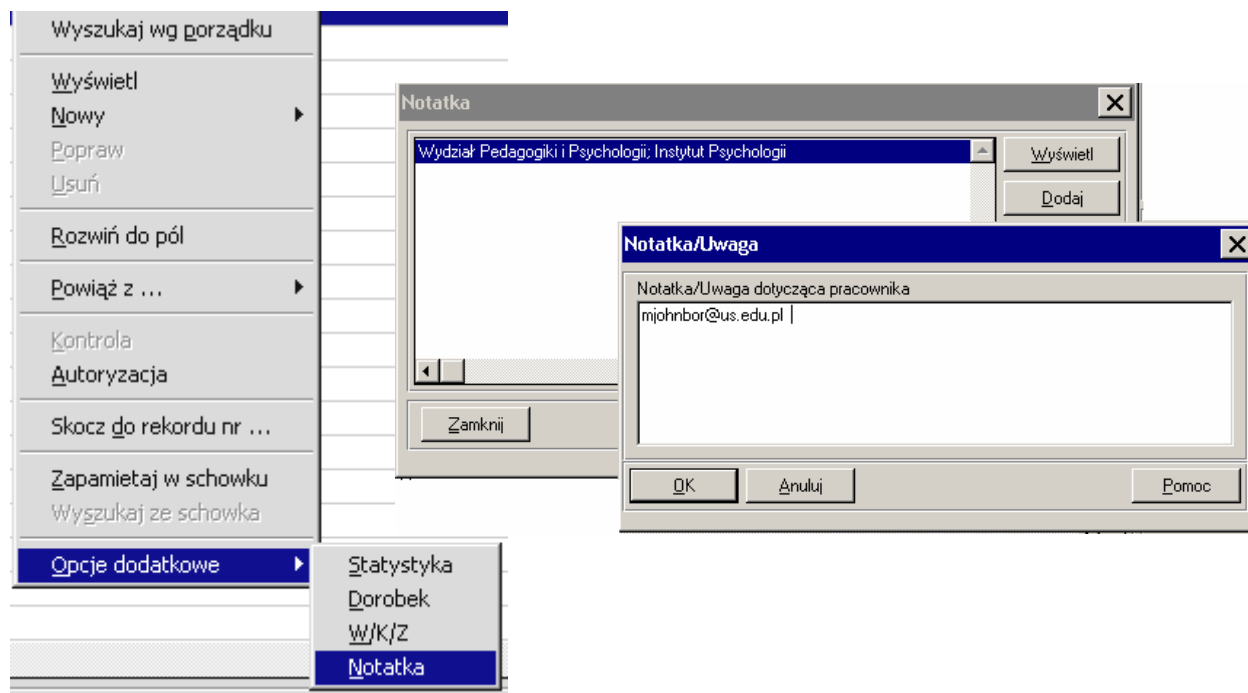
Staż pracy:

Notatka:

POLA NIEOBOWIĄZKOWE:

Notatka

Kliknięcie prawym klawiszem myszy – gdy kursor znajduje się na powierzchni okna Pracownik/Osoba – powoduje wyświetlenie podręcznego menu. Wybieramy **Opcje dodatkowe / Notatka** – wybór zatwierdzamy lewym klawiszem myszy.



W formacie zamieszczamy informacje dodatkowe o pracowniku, ale np. ważne dla prac bibliograficznych.

Notatki można szeregować wg hierarchii ważności poprzez kliknięcie w jedną z ikonki (strzałek)



Autoryzacja rekordu nie blokuje możliwości dołączania kolejnych informacji o pracowniku.

