

Odnajdywanie formularzy użytkownika w systemie Virtua

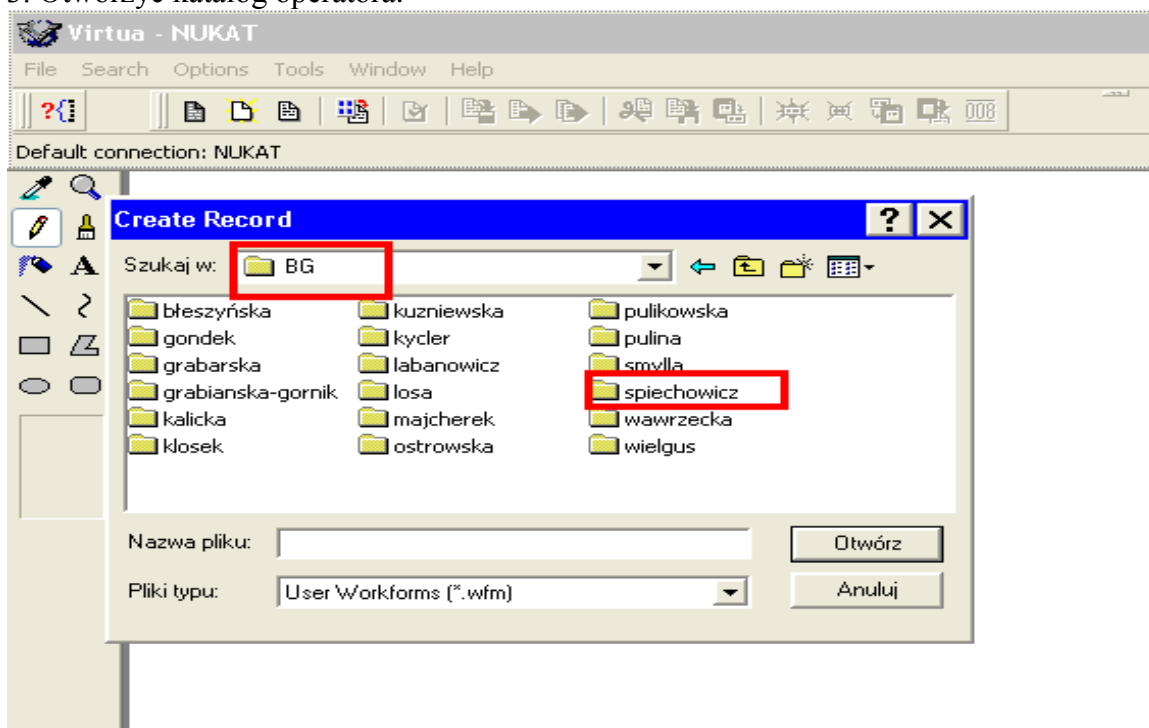
1. Po zalogowaniu do systemu za pomocą klienta Virtui należy wskazać odpowiednie katalogi i pliki jak na poniższych ekranach.



2. Otworzyć odpowiedni katalog.



3. Otworzyć katalog operatora.



4. Wybrać odpowiedni formularz (w zależności od rodzaju tworzonego rekordu).

