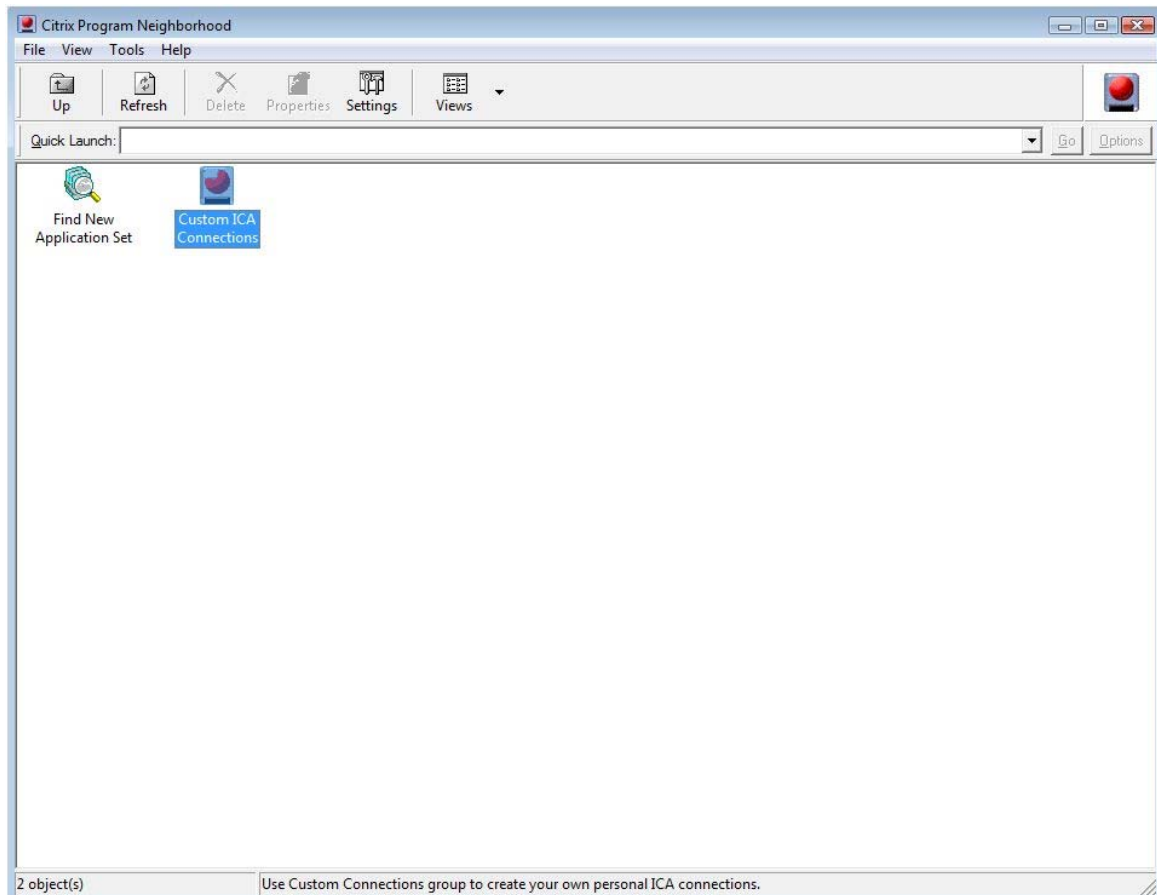
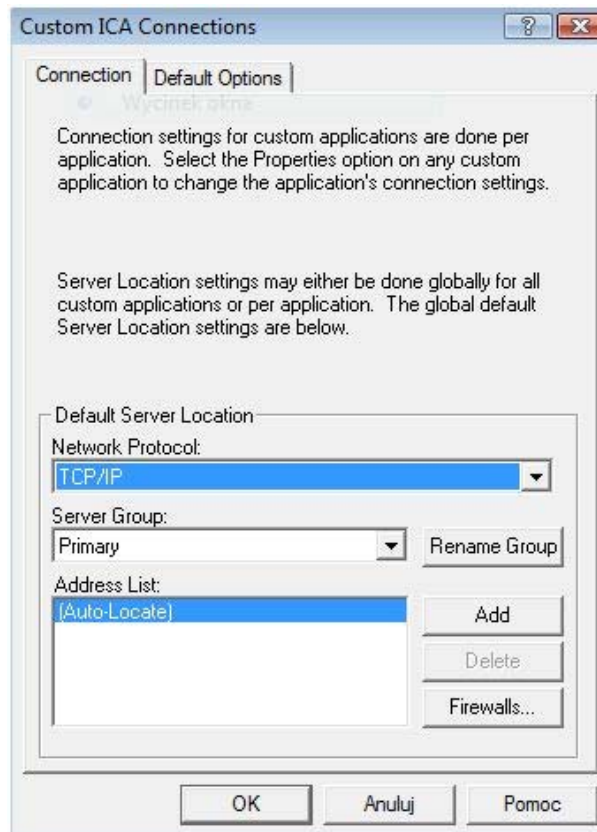


Konfiguracja aplikacji Nukat w Citrix

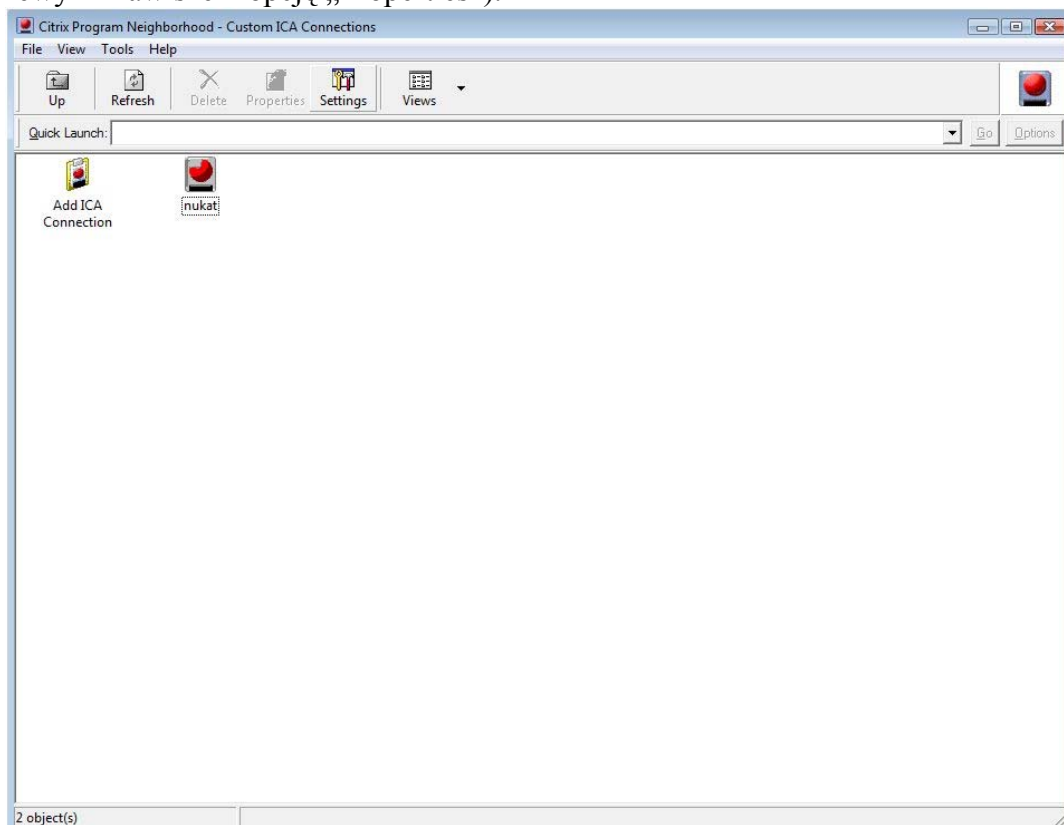
1. Wybrać z menu Start „w zależności o wersji”
 - Programy -> “Citrix ICA Client”- ->”Program Neighborhood”.
 - Programy”->”Citrix”->”Citrix Access Clients”->”Program Neighborhood”.
2. Zaznaczyć “Custom ICA Connections ” a następnie z górnego menu wybrać “Settings”. (jeżeli program uruchomi się w innym miejscu należy użyć klawisza „Up” i wtedy dotrzemy do opisywanego miejsca)



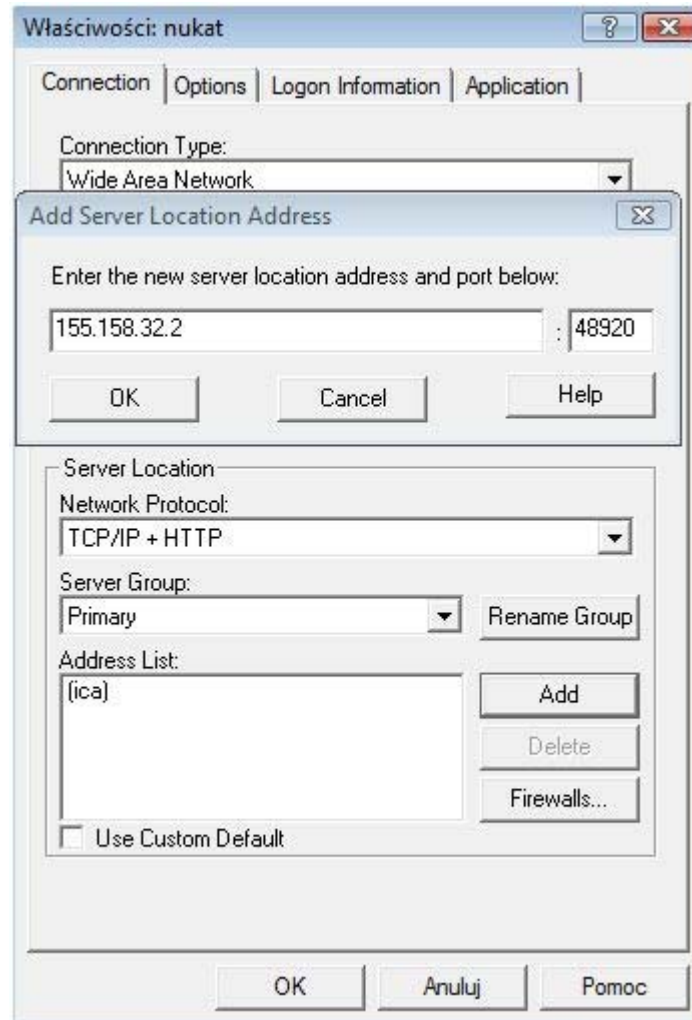
3. Po wybraniu z listy Network Protocol „TCP/IP” z okienka „Address List” usunąć wszelkie adresy, które byłyby tam wpisane (w okienku ma napis „Auto-locate”). Zatwierdzić klikając przycisk „OK”.



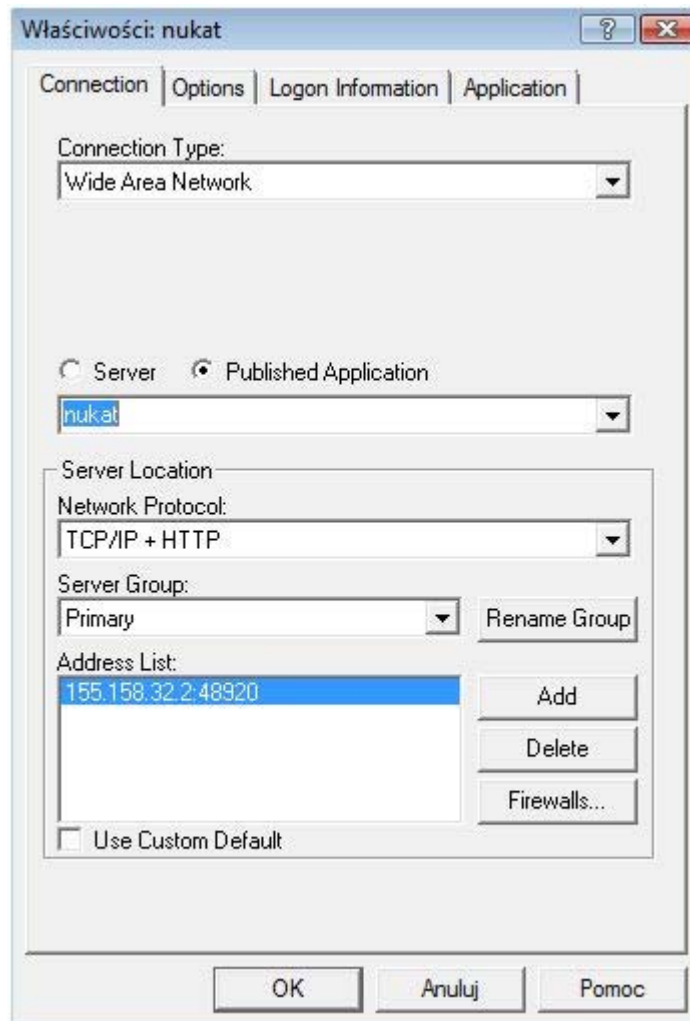
4. Kliknąć dwukrotnie w „Custom ICA Connections”.
5. Wybrać jednokrotnym kliknięciem myszą aplikację „Nukat”, a następnie z górnego menu wybrać „Setings” (lub po kliknięciu prawym klawiszem myszy z meny wybrać lewym klawiszem opcję „Properties”).



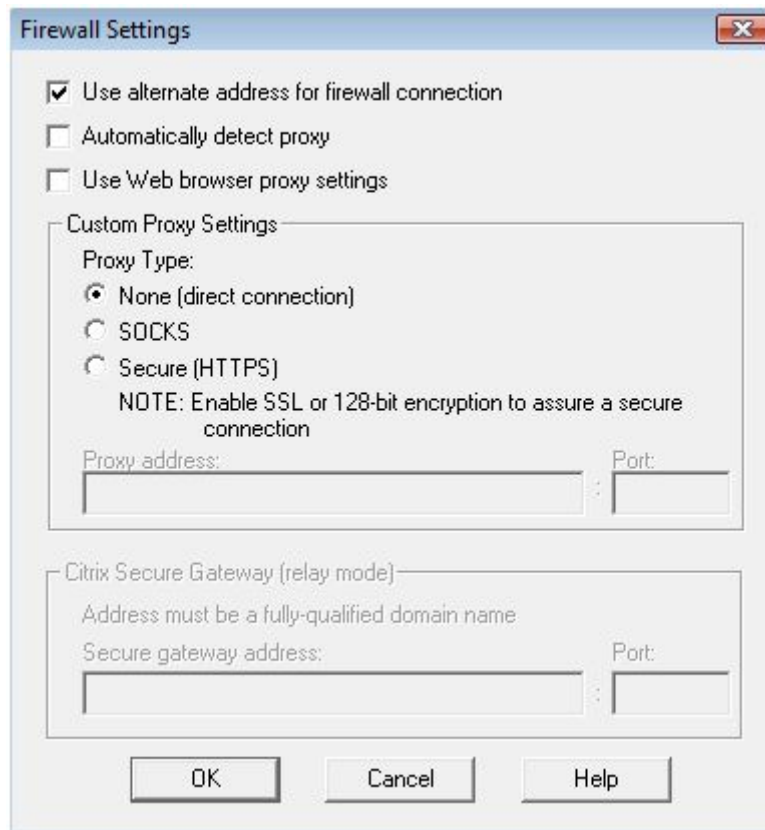
6. W polu „Network Protocol” wybrać „TCP/IP”, a następnie podobnie jak powyżej było opisane usunąć wszystkie ustawienia serwerów z okienka „Address List”.
7. W polu „Network Protocol” wybrać „TCP/IP+HTTP” a następnie kliknąć w znajdujący się obok okienka „Address List” przycisk „Add” i tu wpisać adres 155.158.32.2 i port 48920 jak poniżej. Zatwierdzić „OK”.



8. Zaznaczyć powyżej „Published Application” i z listy rozwijalnej wybrać aplikację „Nukat”.



9. Kliknąć przycisk „Firewalls” znajdujący się w dolnym prawym rogu formatki a następnie zaznaczyć myszą opcję w kwadraciku opisanym „Use alternate address for firewall connection,„. Zatwierdzić klikając „OK”. Na koniec zatwierdzić całą konfigurację jeszcze raz klikając przycisk „OK”.



10. Sprawdzić prawidłowość połączenia.